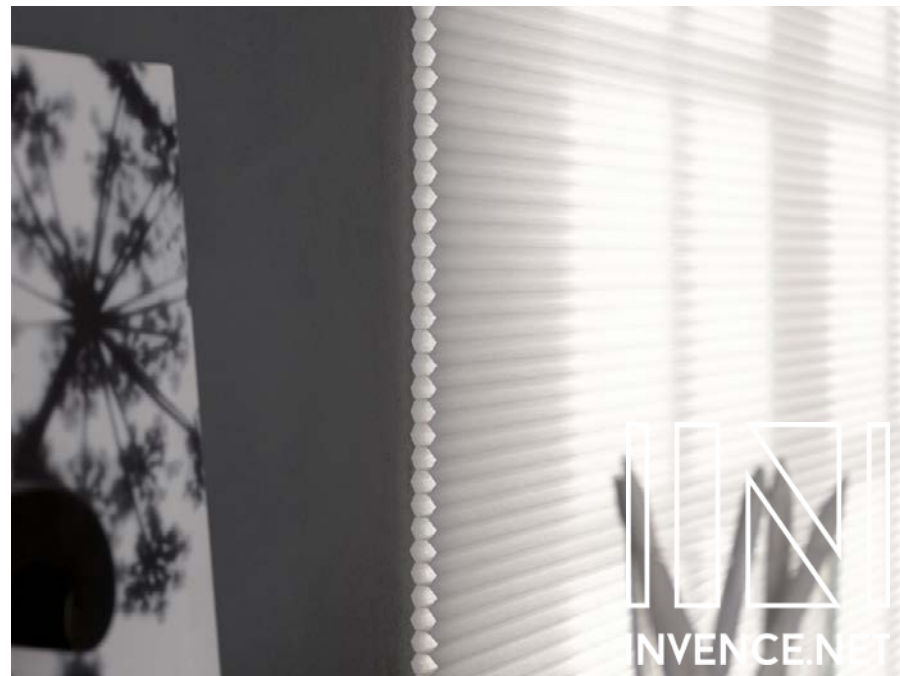


ÚDRŽBA A PÉČE

PLISÉ A DUETTE



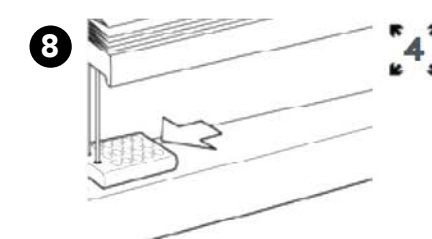
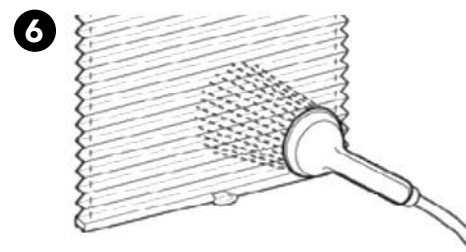
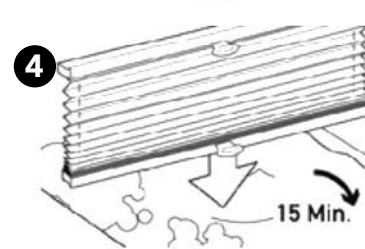
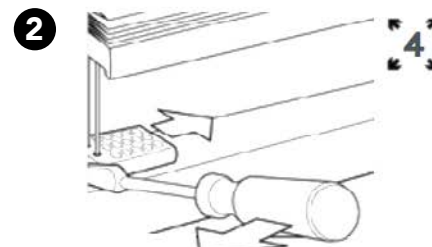
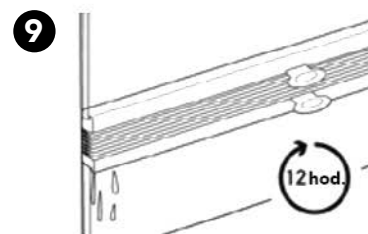
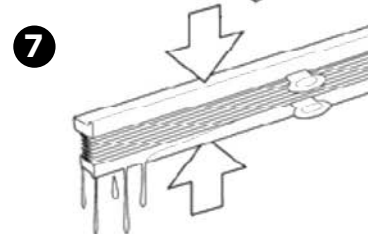
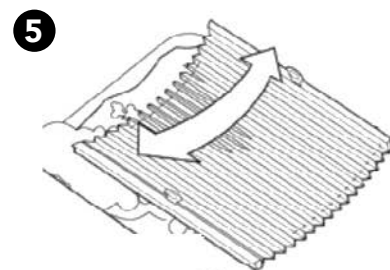
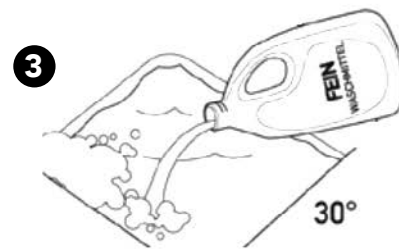
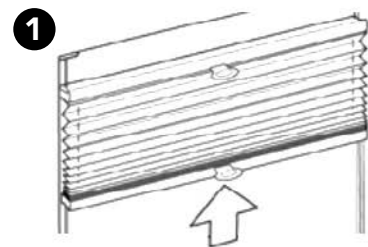
PRANÍ A ČIŠTĚNÍ

PRANÍ PLISÉ A DUETTE

1. Plisé/Duette stáhněte do paketu.
2. Vyměňte Plisé/Duette z držáků.
3. Paket namočte do vany s vlažnou vodou (30°C) a šetrným pracím prostředkem
4. Po 15 minutách Plisé/Duette rozviňte a okamžitě nechte vodu vytéct z voštin.
5. Perte stejnými pohyby v roztoku vody a čistícího prostředku.
6. Za profil zvedněte Plisé/Duette z vany a ruční sprchou je důkladně z obou stran opláchněte.

Pozor: Látky Plisé/Duette vytahujte z vody oběma rukama a to šikmo, aby mohla voda okamžitě vytéct z voštin. Osprchujte také vnitřní voštiny.

7. Plisé/Duette opět stáhněte do paketu a důkladně vymačkejte.
8. Za vlhka, v zavřeném stavu Plisé/Duette opět zavěste do držáků.
9. **V paketu** nechte Plisé/Duette nejméně 12 hodin schnout. Během sušení Plisé/Duette několikrát otevřete a zavřete. Nežehlete! Plisování je absolutně trvanlivé



Profily a technika Vašeho Plisé jsou bezúdržbové.

UPOZORNĚNÍ:

U Plisé/DUETTE poháněných elektricky nebo klikou je třeba zabránit styku mechanických dílů s vodou nebo roztokem vody a čistícího prostředku.

Při nedostatečném větrání a odvětrávání může dojít k tvorbě vodního kondenzátu. Plisé/DUETTE není určeno pro venkovní použití.

V případě montáže do otevřených nebo částečně zasklených přístřešků nepřebíráme záruku.

NEPRATELNÉ LÁTKY:

Veškeré **zatemňující** látky

Informujte se prosím u [invence.net s.r.o.](http://invence.net), jakou látku/látky máte, a případně si tento údaj poznamenejte do návodu pro péči.

Pro tyto látky platí:

Prach můžete opatrně okartáčovat měkkým kartáčem.

U silnějšího znečištění lze také látku setřít vlhkým (ne kapajícím!) hadříkem (ne drhnout!). K navlhčení hadříku lze použít šetrný prací prostředek, rozpuštěný předem v maximálně 30°C teplé vodě.